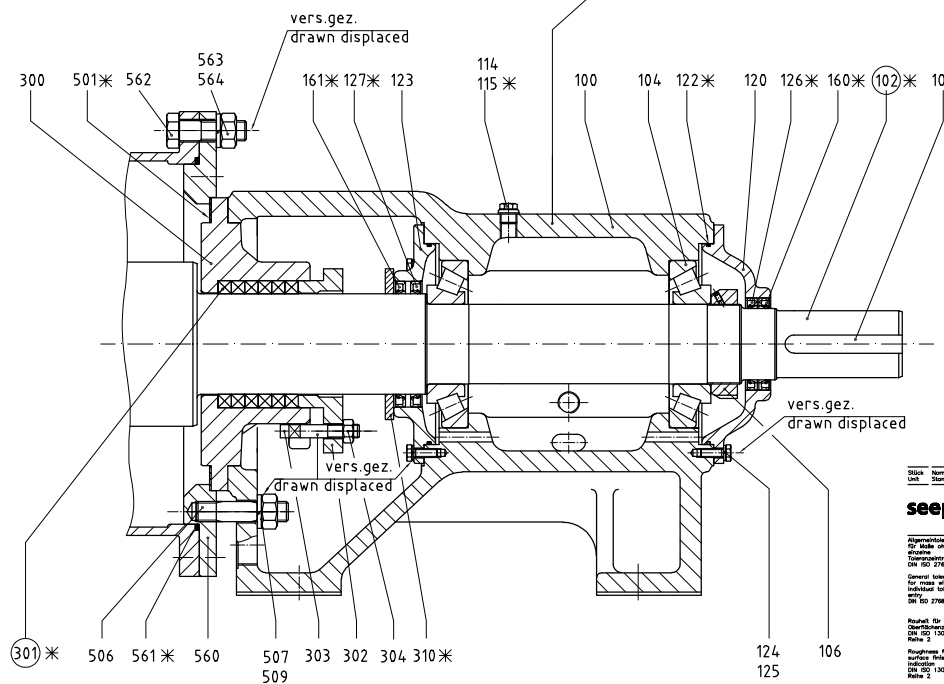
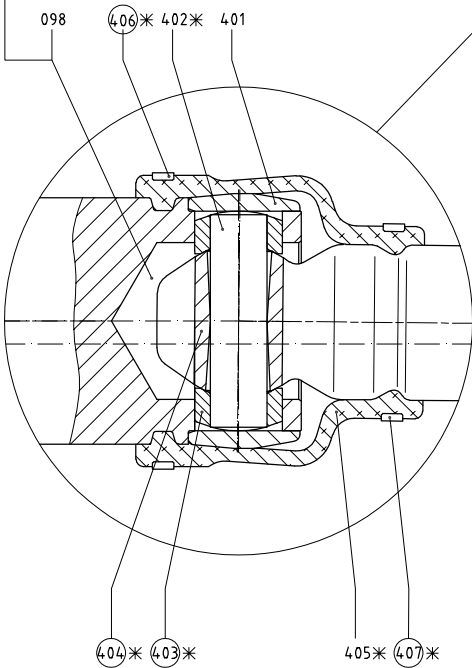
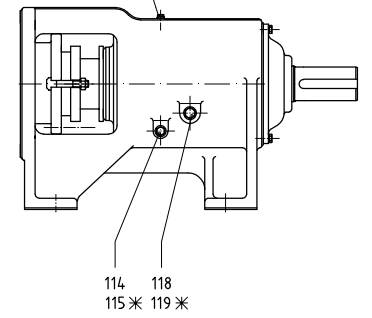


seepex Gelenkfett
 Typ und Füllmenge:
 Betriebs- und Wartungsanleitung
 entnehmen

seepex joint grease
 type and filling quantity:
 see operating and
 maintenance instruction



- Werkzeug
 Betriebs- und Wartungsanleitung
 entnehmen
- tool
 see operating and
 maintenance instruction
- * Verschleißteile und Dichtungen
 Betriebs- und Wartungsanleitung
 entnehmen
- Wearing parts and sealings
 see operating and
 maintenance instruction

Stapel List	Numm Standard	Rev. /Rev.	Benennung/Denomination Zeilungs-Nummer/Drilling-Number	Werkstoff/Material	Bemerkung/Remark	Gezeichnet Dwg
seepex.com						
Abgezeichnet/Drawn BY: Mike Alms Checked Date: 14.05.2003 DWG: 555135860.dwg	Gezeichnet/Drawn BY: Mike Alms Checked Date: 14.05.2003 DWG: 555135860.dwg	Revisi on	Name Date	Werkstoff/Material	Gezeichnet/Drawn	Gezeichnet/Drawn
General Information Teilname/Part Name: Schnittzeichnung Baureihe TE section drawing range TE						
Material: 100 Oberflächeneigenschaften/Surface Properties: 117-001A1 Bearbeitung/Drain: 14.05.2003 Gezeichnet/Drawn: hof Geprüft/Checked: hof Datum/Date: 14.05.2003 Zeichnungs-Nummer/Drilling-Number: 117-001A1 DWG-Datei: 555135860.dwg Gezeichnet/Drawn: hof Geprüft/Checked: hof Datum/Date: 14.05.2003 DWG-Datei: 555135860.dwg						
Urheberrechtsschutz: Diese Zeichnung ist unser Eigentum und wird durch das Gesetz über Urheberrecht und verwandte Schutzrechte geschützt. Protection of Copyright: This drawing is our property and is protected too. To the law referring to copyright and related protective laws.						

Stck.	Pos.	DE	EN	FR
		Baureihe TE	range TE	série TE
		Schnittzeichnung Nr. 117-001_1	sectional drawing No. 117-001_1	plan no. 117-001_1
		Benennung Stck. / Pos.	denomination Qty. / Item	désignation Qté. / Poste
1	100	Antriebsgehäuse	drive casing	carter d'entraînement
1	102	Antriebswelle	drive shaft	arbre d'entraînement
1	103	Paßfeder	shaft key	clavette
2	104	Kegelrollenlager	taper roller bearing	roulement à rouleaux coniques
1	106	Wellenmutter	lock nut	écrou d'ondes
2	114	Verschlußschraube	screwed plug	bouchon de vidange
2	115	Dichtring	sealing ring	joint d'étanchéité
1	116	Entlüftungsventil	aeration valve	soupape d'évacuation
1	117	Dichtring	sealing ring	joint d'étanchéité
1	118	Ölstandsauge	oil level indicator	indicateur de niveau d'huile
1	119	Dichtring	sealing ring	joint d'étanchéité
1	120	Lagerdeckel	bearing cover	couvercle de roulement
2	122	O-Ring	O-ring	o-ring
1	123	Lagerdeckel	bearing cover	couvercle de roulement
8	124	6kt-Schraube	hexagon bolt	vis
8	125	Federring	spring washer	rondelle frein
1	126	Wellendichtring	lip seal	bague d'étanchéité d'ondes
1	127	Wellendichtring	lip seal	bague d'étanchéité d'ondes
1	160	Wellendichtring	lip seal	bague d'étanchéité d'ondes
1	161	Wellendichtring	lip seal	bague d'étanchéité d'ondes
2	202	Halbrundkerbnägel	round head grooved pins	rivet
1	203	Typenschild	type plate	plaque signalitique
1	300	Stopfbuchsgehäuse	gland housing	boitier de presse étoupe
5	301	Packungsring	packing ring	tresses
1	302	Stopfbuchsgehäuse	packing gland	fouloir
2	303	Hammerschraube	gland bolt	vis de fouloir
2	304	6kt-Schraube	hexagon nut	écrou
1	310	Spritzring	splash ring	bague de projection
1	400	Kuppelstange	coupling rod	barre d'accouplement
2	401	Gelenkhülse	retaining sleeve	douille d'articulation
2	402	Kuppelstangenbolzen	coupling rod pin	axe d'articulation
4	403	Führungsbuchse	guide bushing	douille de guidage
2	404	Kuppelstangenbuchse	coupling rod bushing	chemise d'axe
2	405	Manschette	universal joint sleeve	manchette
2	406	Halteband	holding band	collier de serrage
2	407	Halteband	holding band	collier de serrage
1	500	Einlauftrichter	feed hopper	frémie d'entrée
1	501	Sauggehäusedichtung	casing gasket	étanchéité du carter d'aspiration
1	502	Verschlußschraube	screwed plug	bouchon de vidange
1	503	Dichtring	sealing ring	joint d'étanchéité
4	506	Stiftschraube	stud bolt	boulon fileté
4	507	Federring	spring washer	rondelle frein
4	509	6kt-Mutter	hexagon nut	écrou
1	535	Stopfteil	stuffing part	pièce de compression
1	536	O-Ring	O-ring	o-ring
6	537	Stiftschraube	stud bolt	boulon fileté
6	538	Federring	spring washer	rondelle frein
6	539	6kt-Schraube	hexagon bolt	vis
1	560	Zentrierdeckel	eccentric cover	couvercle de centrage

		DE	EN	FR
		Baureihe TE	range TE	série TE
		Schnittzeichnung Nr. 117-001_1	sectional drawing No. 117-001_1	plan no. 117-001_1
Stck.	Pos.	Benennung Stck. / Pos.	denomination Qty. / Item	désignation Qté. / Poste
1	561	O-Ring	O-ring	o-ring
4	562	6kt-Schraube	hexagon bolt	vis
4	563	Federring	spring washer	rondelle frein
4	564	6kt-Mutter	hexagon nut	écrou
1	600	Rotor	rotor	rotor
1	601	Stator	stator	stator
6	602	Spannschraube	tie bolt	tirant
14	604	6kt-Mutter	hexagon nut	écrou
14	606	Scheibe	washer	rondelle
1	607	Stützbock	trestle	ped
1	645	Statorstütze	stator support	support pour stator
4	646	6kt-Schraube	hexagon bolt	vis
4	647	Scheibe	washer	rondelle
4	648	6kt- Mutter	hexagon nut	écrou
1	700	Druckstutzen	pressure branch	bride de refoulement
1	704	Stützbock	trestle	ped
2	720	6kt-Mutter	hexagon nut	écrou
2	721	Scheibe	washer	rondelle
	098	seepex Gelenkfett Typ und Füllmenge: Betriebs- und Wartungsanleitung entnehmen	seepex joint grease type and filling quantity: see Operating and Maintenance Instruction	seepex graisse d' articulations sommaire pour type et quantité: voir Instructions de service et d'entretien
		Verschleißteile und Dichtungen: Betriebs- und Wartungsanleitung entnehmen	Wear parts and sealings: see Operating and Maintenance Instruction	pièces d'usure et étanchéités: voir Instructions de service et d'entretien
		Werkzeuge: Betriebs- und Wartungsanleitung entnehmen	Tools: see Operating and Maintenance Instruction	Outils: voir Instructions de service et d'entretien
		versetzt gezeichnet	drawn displaced	plan séparé